

修学旅行



# VINTAGE CENTURION HOTEL & RESORT

OKINAWA CHURAUMI

海に囲まれた絶景のロケーションで満喫する  
沖縄北部観光に最適なりゾートホテル





### ① レストラン「とれび庵」

リゾート感溢れる開放的な空間とサンセットが格別なレストランです。



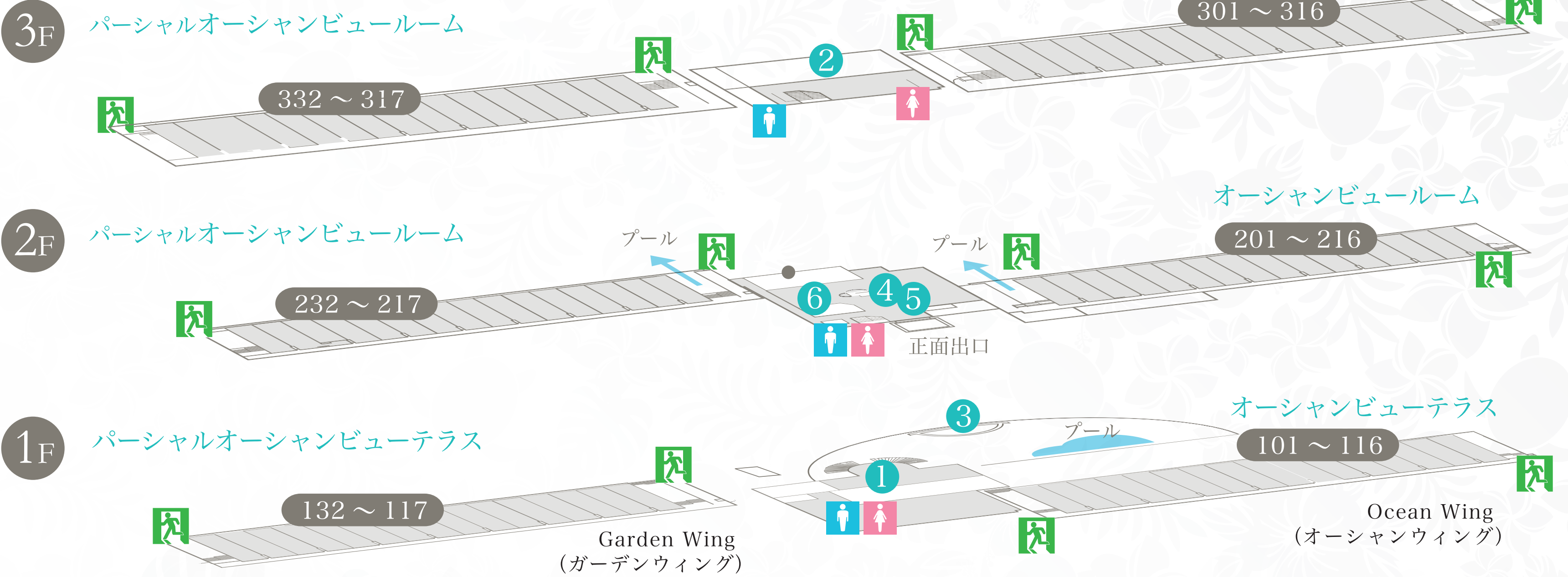
### ② 多目的ホール

多彩なご要望にお応えするための会場を完備しております。



### ③ ステージ

各種イベント、エイサーなどレクリエーションでご利用頂けます。



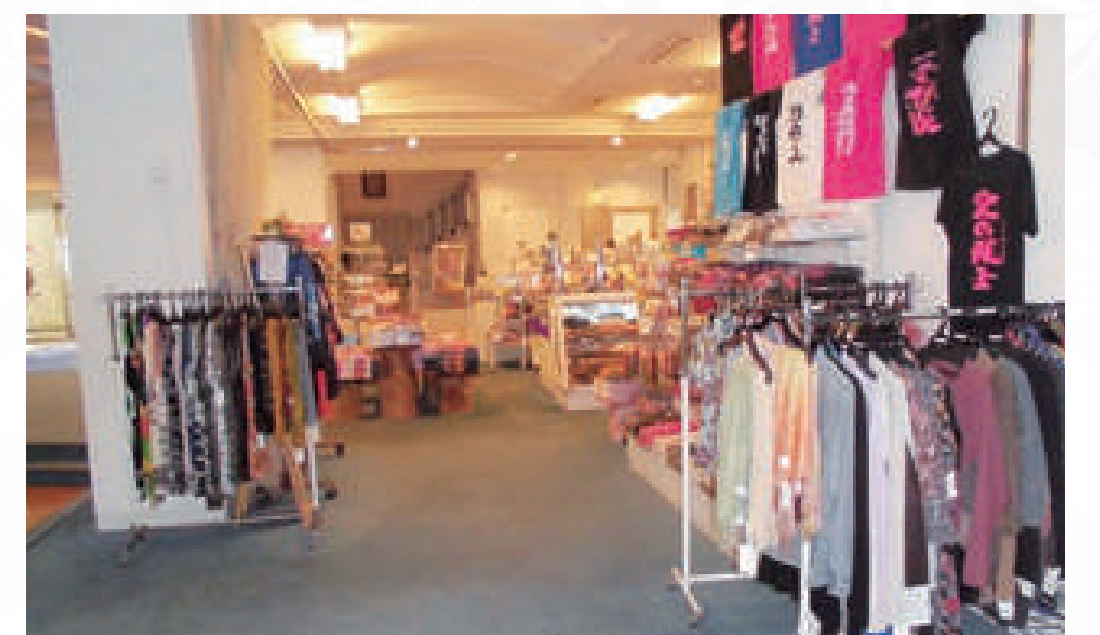
### ④ 自動販売機

コインランドリーと併設しております。



### ⑤ コインランドリー

宿泊ゲスト専用のコインランドリーをご用意しております。乾燥機もありますので、長期滞在でも安心してお過ごし頂けます。



### ⑥ 売店

ちんすこうや紅芋タルトなどお菓子からシーサーまで、定番の沖縄お土産をしっかりとラインナップしています。

#### ● 緊急避難(防火設備)

- ・非常口17ヶ所
  - ・非常ベル19ヶ所
  - ・火災報知機あり
  - ・消火器65ヶ所
  - ・消火栓19ヶ所
  - ・非難経路図有り
  - ・夜間警備員有り
  - ・懐中電灯有り
- ※非難場所／ホテル南側駐車場(徒歩1分以内)

#### ● 施設概要

- ・チェックイン／15:00
- ・チェックアウト／11:00
- ・客室情報／94室
- ・最大収容人数／400名
- ・駐車場／60台収容(無料)
- ・建物構造／鉄筋コンクリート造3階建て

**Wi-Fi** | 全客室完備

#### ● 緊急施設連絡先

保健所	北部福祉保健所	〒905-0017 名護市字大中2-13-1	0980-52-2714	お車で約30分
警察署	本部警察署	〒905-0212 本部町大浜850-1	0980-47-4110	お車で約10分
消防署	本部町・今帰仁村消防署	〒905-0212 本部町大浜850-3	0980-47-7119	お車で約10分
病院	北部地区医師会病院 ★一般救急可	〒905-8611 名護市宇茂佐1712-3	0980-54-1111	お車で約30分
	沖縄県立北部病院 ★小児科救急可	〒905-8512 名護市字大中2-12-3	0980-52-2719	お車で約40分
	もとぶ野毛病院	〒905-0212 本部町大浜880-1	0980-47-3001	お車で約10分
	やまだクリニック	〒905-0212 本部町字大浜874-15	0980-47-6660	お車で約10分

**VINTAGE**  
CENTURION HOTEL & RESORT  
OKINAWA CHURAUMI

センチュリオンホテルアンドリゾート ヴィンテージ沖縄美ら海  
〒905-0206 沖縄県国頭郡本部町石川938

**TEL.0980-48-3631**  
**FAX.0980-48-3639**

<http://www.centurion-hotel.com/okinawa-churaumi/>



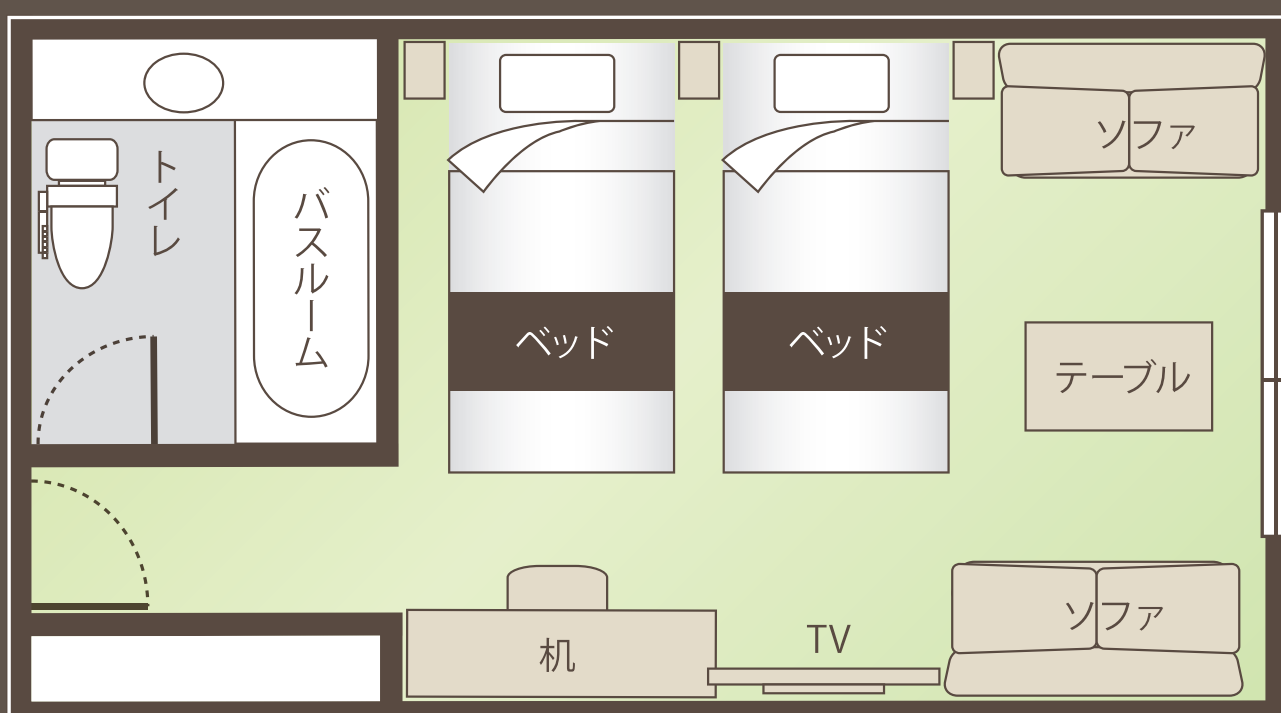
# ROOMS 客室

感動のオーシャンビューを  
すぐ側に、

清潔感と落ち着いた空間で、  
窓からは東シナ海を臨める  
リゾート感溢れる客室です。

広さ	28.5㎡
定員	1~4名利用可(一部5名利用可)

お部屋の間取り図 (一例)



# FOOD お食事



## BUFFET バイキング

バイキング以外にもセットメニューのご用意もしております。  
※料理写真はイメージです





# 沖縄北部を楽しみ尽くす絶好のロケーション

徒歩5分で行ける沖縄美ら海水族館やエメラルドビーチをはじめ、その他のスポットにも車で30分圏内で行ける沖縄北部の観光に最適です。



## 1 エメラルドビーチ

ホテルの目の前に広がる全国でも唯一といってよい礁瑚(ラグーン)内にあるビーチ。水質は「AA(もっとも良い)」と認められ、「快水浴場百選」にも選出。

【徒歩5分】



## 2 今帰仁遺跡

世界遺産

世界遺産にも登録された、歴史的なグスク(城)。標高100メートルに位置するお城は、首里城に匹敵する大きさを持ち、城郭からは、沖縄北部の美しい海が見渡せる。

【車で15分】



## 3 瀬底島

本島の他のビーチではなかなか味わえないサラサラパウダーの真っ白な天然ビーチが魅力。パラセールや、定番バナナボート&ジェットスキーなどのマリンスポーツが盛ん。

【車で15分】



## 4 備瀬のフクギ並木

沖縄海岸地方で、古くから防風林として用いられてきたフクギの木。なかでも、ここ備瀬地区の並木道は特に美しく散策するにはぴったりの場所。

【徒歩10分】

## 5 古宇利島

離島ならではの美しい海で、北側にあるティーンズ浜にはハート型の岩(ハートロック)がある人気スポット。また、「沖縄版アダムとイヴ」と呼ばれる伝承があることで有名。

【車で30分】





# 「沖縄美ら海水族館」に世界一近い リゾートホテルです。

ホテルの目の前には世界最大級の水槽を誇る「沖縄美ら海水族館」。  
エメラルドグリーンの水平線が広がる「エメラルドビーチ」を  
有する沖縄海洋博記念公園に隣接する絶好のロケーション。

## 沖縄美ら海水族館 OKINAWA CHURAUMI AQUARIUM

世界的に有名な人気スポット。全長8.5mものジンベエサメや飼育下における繁殖に成功した  
ナンヨウマンタをはじめ、多種多様な魚たちが泳ぐ「黒潮の海」大水槽は圧巻。

# OKINAWA CHURAUMI AQUARIUM

## 海洋博公園 OCEAN EXPO PARK

海洋博公園は、昭和50年に沖縄で開催された沖縄国際海洋博覧会を記念して、設置された  
国営公園で、世界的に有名な沖縄美ら海水族館やイルカショー、プラネタリウムなどホテルから  
徒歩圏内でお楽しみいただける人気スポットです。



### プラネタリウム PLANETARIUM

最大恒星数1億4千万個に及ぶ美しい星空をドームスクリーンいっぱいに表現します。  
ゆったりとしたリクライニングシートで、「世界最高の星空」をご堪能ください。



### オキちゃん劇場 OKICHAN THEATER

東シナ海と伊江島を背景に、海洋博公園のアイドル、イルカのオキちゃんとその仲間たちがダイ  
ナミックなショーを繰り広げます。



### おきなわ郷土村 NATIVE OKINAWA VILLAGE

琉球王国時代(その中でも17~19世紀頃)の沖縄の村落を再現しています。  
「昔のおきなわ生活体験」でゆったりとしたあたたかい、昔の沖縄をぜひお楽しみいただけます。



### 熱帯ドリームセンター TROPICAL DREAM CENTER

2,000株以上のランをはじめ、熱帯・亜熱帯の花々が咲き、トロピカルフルーツが実っ  
ている温室は、訪れる人を別世界へとご案内します。



- 沖縄美ら海水族館  
通常開園時間(10月~2月) / 8:30~18:30  
夏期開園時間(夏期(3月~9月)) / 8:30~20:00
- 海洋博公園  
通常開園時間(10月~2月) / 8:00~19:00  
夏期開園時間(夏期(3月~9月)) / 8:00~20:30